

## **Büro- und Gewerbegebäude Bösch Bösch 104 – 108, 6331 Hünenberg**

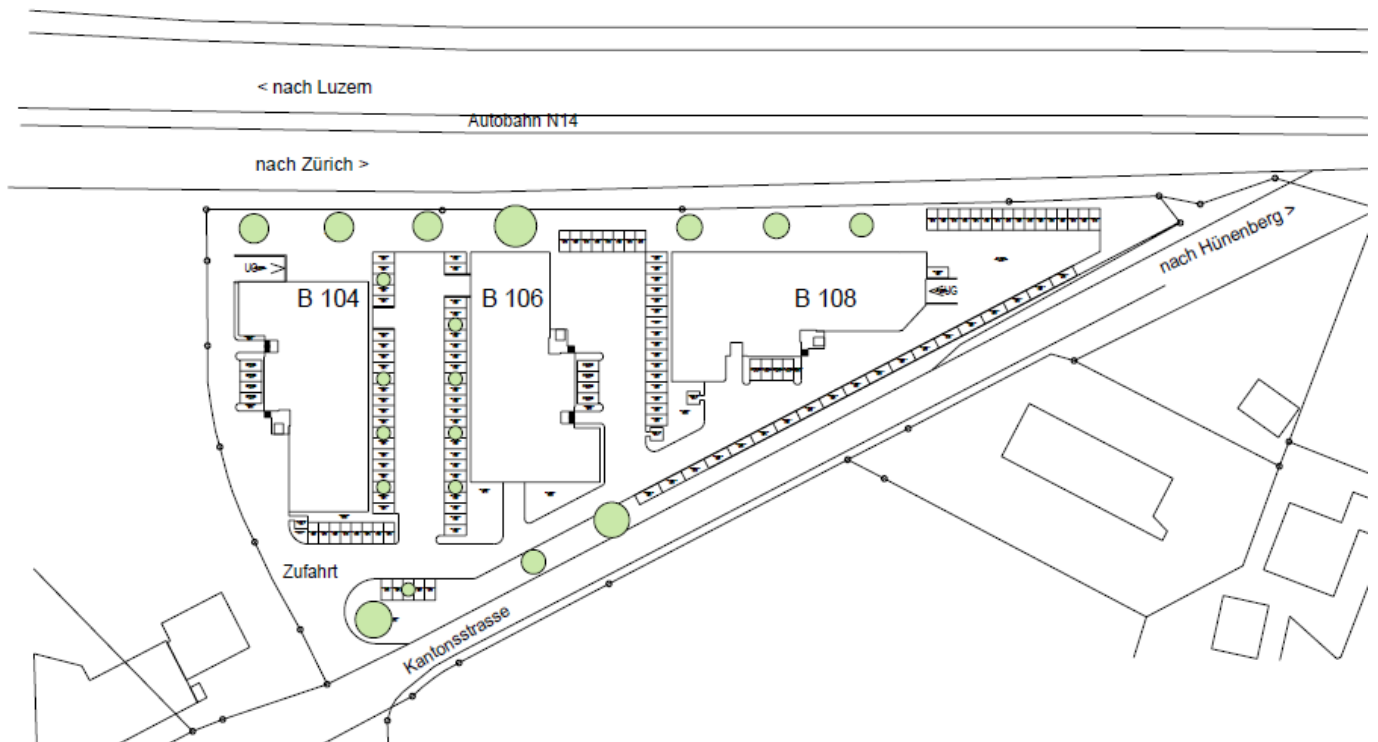
### **Mietangebot**



## **Inhaltsverzeichnis**

<b>1</b>	<b>Situationsplan Bösch 104, 106, 108</b>	<b>3</b>
<b>2</b>	<b>Bösch 104</b>	<b>4</b>
2.1	3. OG	4
<b>3</b>	<b>Bösch 106</b>	<b>5</b>
3.1	3. OG	5
<b>4</b>	<b>Allgemeine Informationen</b>	<b>9</b>
4.1	Infos zu Büros 3. OG	9
4.2	Fahrzeugabstellplätze	9
4.3	Nebenkosten	9
4.4	Bodenbelastung / Raumhöhe	9

## 1 Situationsplan Bösch 104, 106, 108



## 2 Bösch 104

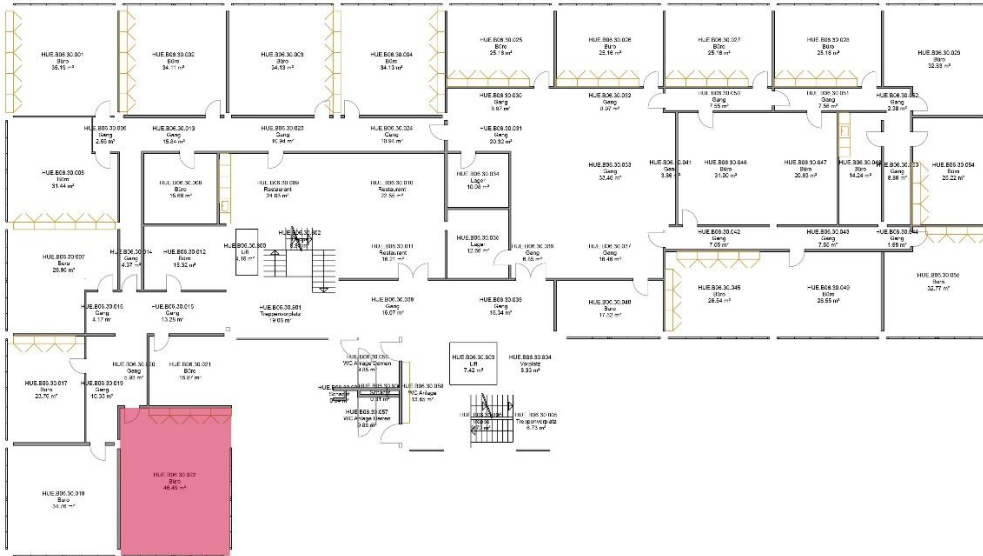
### 2.1 3. OG



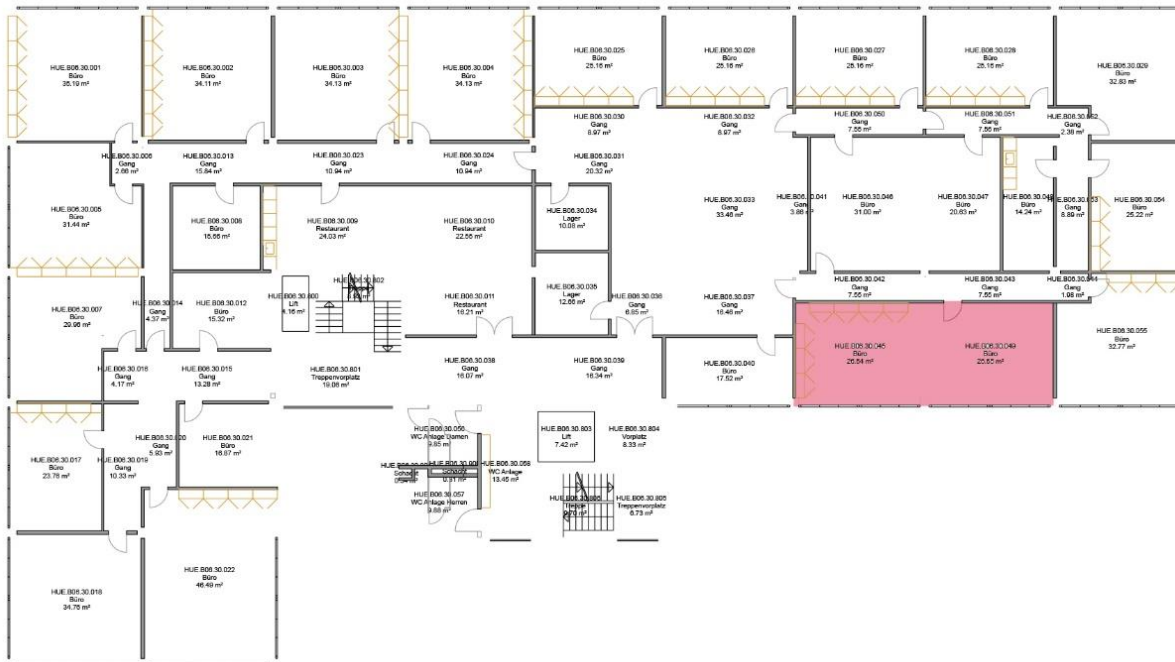
Objekt-Ref.	Objektart	Fläche m <sup>2</sup>	Netto- miete	HBK	Brutto- miete	CHF pro m <sup>2</sup> /Jahr	Mietbeginn
2310.01.0301	Büroraum	36	690.00	Inkl.	690.00	230.00	sofort

### 3 Bösch 106

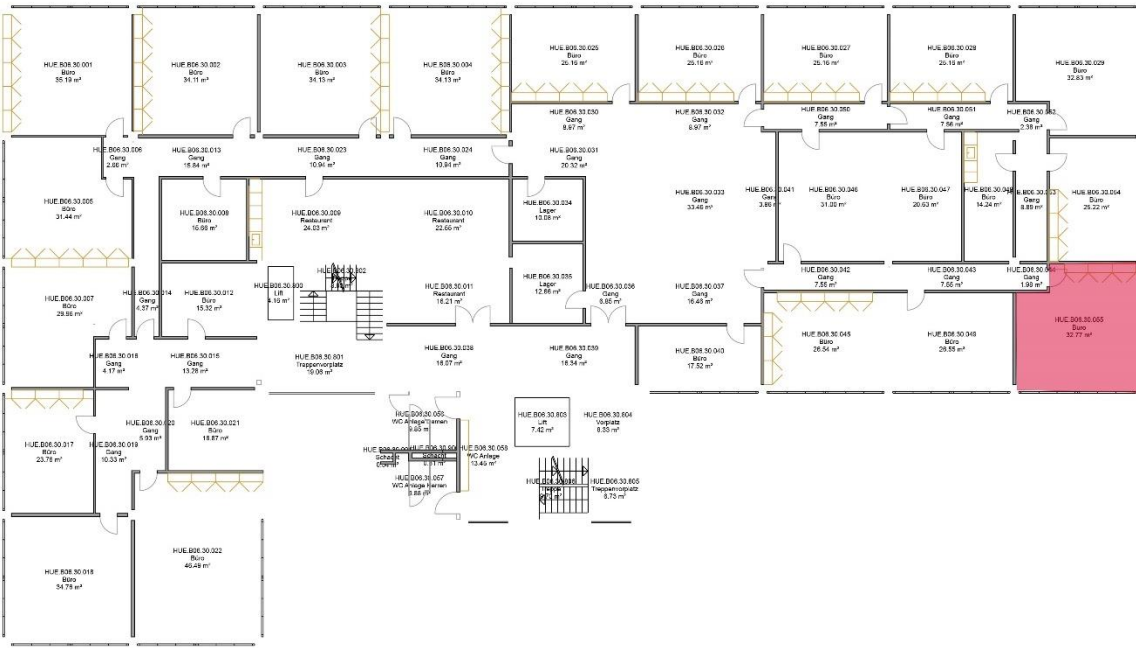
#### 3.1 3. OG



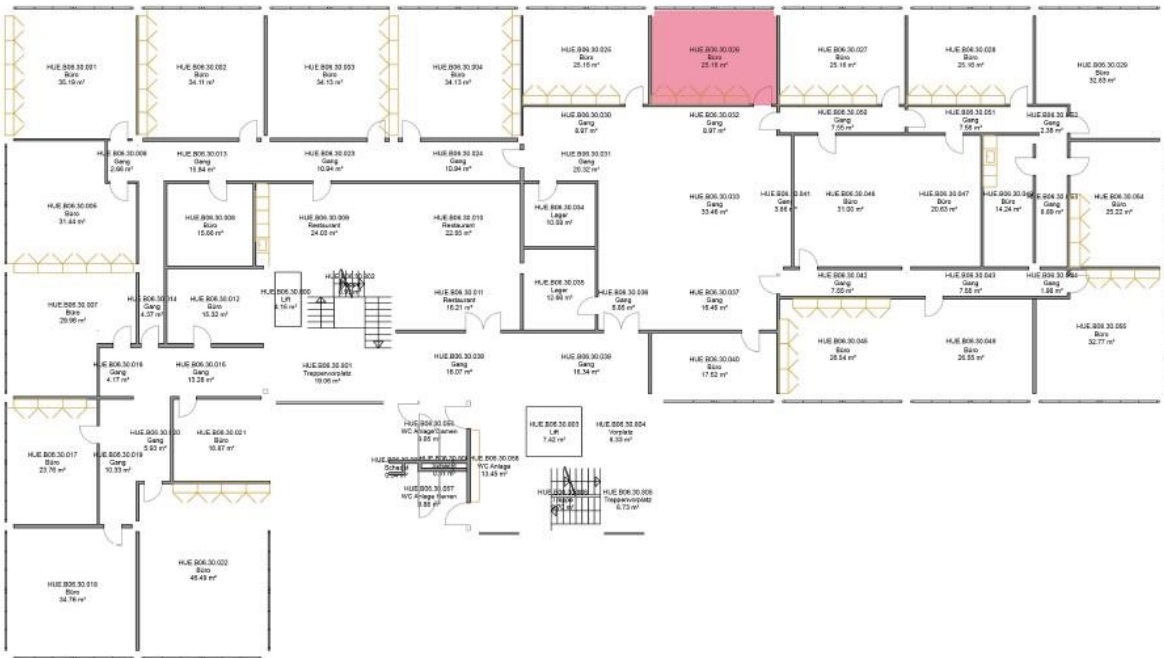
Objekt-Ref.	Objektart	Fläche m <sup>2</sup>	Netto- miete	HBK pauschal	Brutto- miete	CHF pro m <sup>2</sup> /Jahr	Mietbeginn
2310.02.0307	Büroraum	46	880.00	100.00	980.00	230.00	Ab sofort



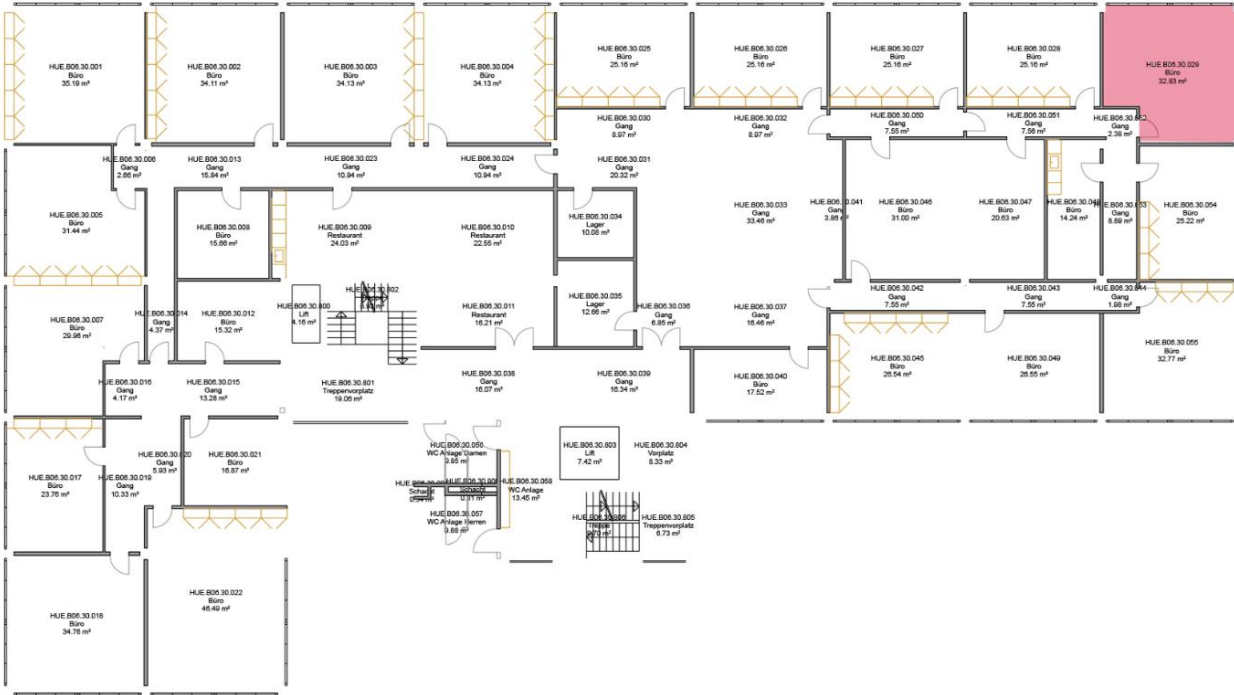
Objekt-Ref.	Objektart	Fläche m <sup>2</sup>	Netto- miete	HBK pauschal	Brutto- miete	CHF pro m <sup>2</sup> /Jahr	Mietbeginn
2310.02.0308	Büroraum	53	1'015.00	120.00	1'135.00	230.00	Ab sofort



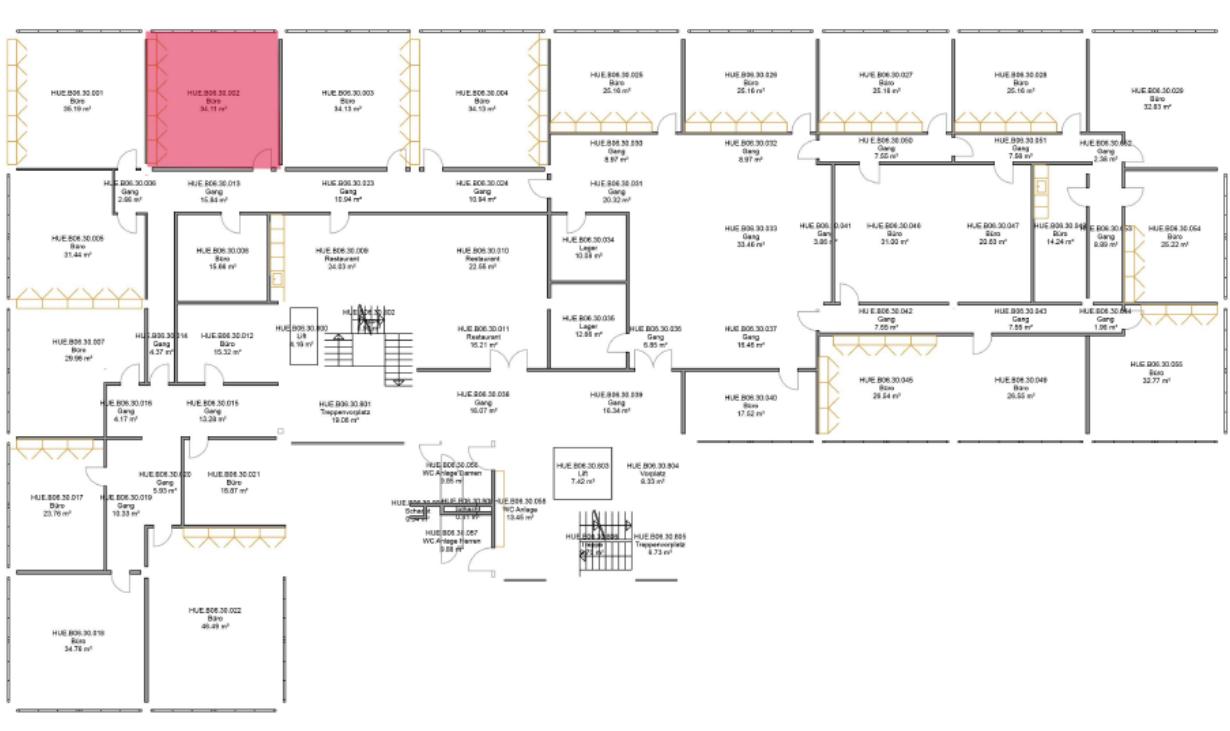
Objekt-Ref.	Objektart	Fläche m <sup>2</sup>	Netto- miete	HBK pauschal	Brutto- miete	CHF pro m <sup>2</sup> /Jahr	Mietbeginn
2310.02.0310	Büroraum	36	690.00	80.00	770.00	230.00	Ab sofort



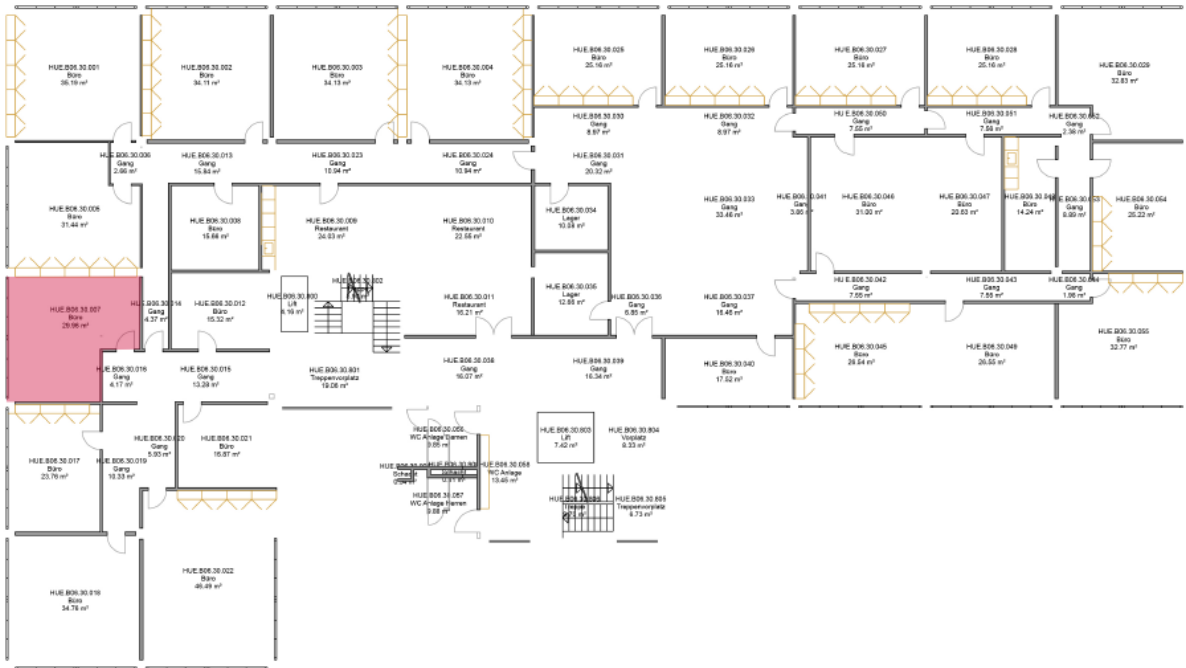
Objekt-Ref.	Objektart	Fläche m <sup>2</sup>	Netto- miete	HBK pauschal	Brutto- miete	CHF pro m <sup>2</sup> /Jahr	Mietbeginn
2310.02.0311	Büroraum	27	520.00	60.00	580.00	230.00	01.10.2024



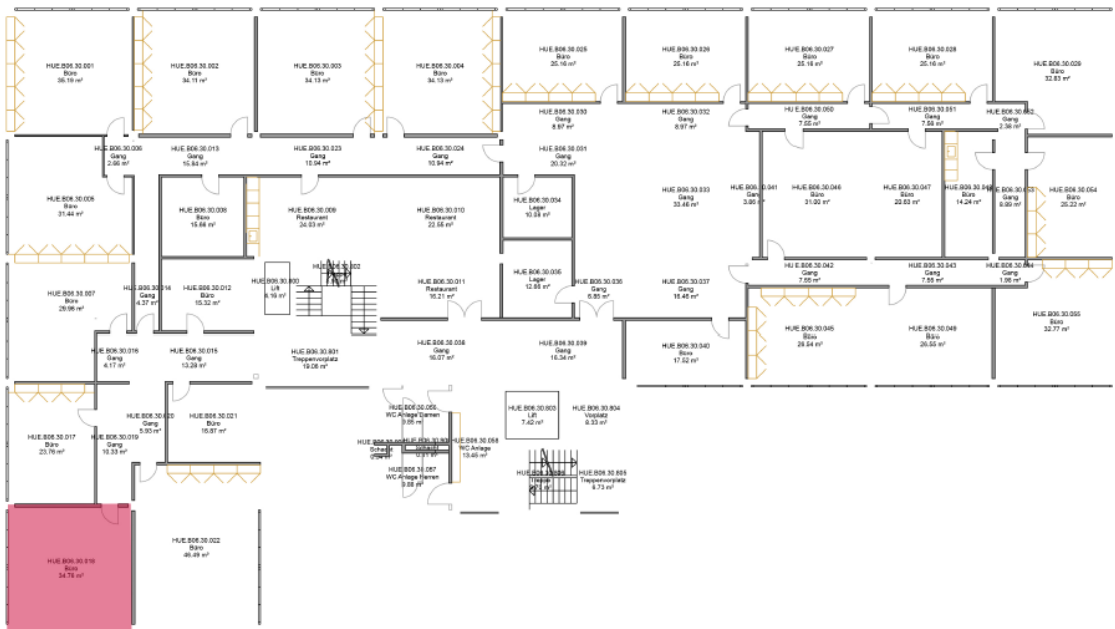
Objekt-Ref.	Objektart	Fläche m <sup>2</sup>	Netto- miete	HBK pauschal	Brutto- miete	CHF pro m <sup>2</sup> /Jahr	Mietbeginn
2310.02.0315	Büroraum	33	630.00	75.00	705.00	230.00	Ab sofort



Objekt-Ref.	Objektart	Fläche m <sup>2</sup>	Netto- miete	HBK pauschal	Brutto- miete	CHF pro m <sup>2</sup> /Jahr	Mietbeginn
2310.02.0318	Büroraum	36	690.00	80.00	770.00	230.00	Ab sofort



Objekt-Ref.	Objektart	Fläche m <sup>2</sup>	Netto- miete	HBK pauschal	Brutto- miete	CHF pro m <sup>2</sup> /Jahr	Mietbeginn
2310.02.0322	Büroraum	30	575.00	70.00	645.00	230.00	Ab sofort



Objekt-Ref.	Objektart	Fläche m <sup>2</sup>	Netto- miete	HBK	Brutto- miete	CHF pro m <sup>2</sup> /Jahr	Mietbeginn
2310.02.0323	Büroraum	35	670.00	80.00	750.00	230.00	Ab sofort



## 4 Allgemeine Informationen

### 4.1 Infos zu Büros 3. OG

Bei Büroräumen im 3. OG im Preis enthalten:

- Nutzung des Sitzungszimmers inkl. Flipchart & Whiteboard
- Nutzung der Teeküche
- Beschriftung der Unternehmung, Briefkasten

Im Preis nicht enthalten:

- Möblierung des Büroraums
- Büroreinigung (auf Anfrage möglich)

### 4.2 Fahrzeugabstellplätze

Abstellplätze à CHF 70.00

Einstellplätze à CHF 100.00

### 4.3 Nebenkosten

Als Akonto für die Heiz- und Nebenkosten werden ca. CHF 20.00 pro m<sup>2</sup>/Jahr verrechnet. Darin enthalten sind: Kalt- und Warmwasser, Hauswartung inkl. Material, Reinigung der Allgemeinflächen, Allgemeinstrom, Betriebskosten für die technischen Anlagen inkl. Strom, TV-Abonnementsgebühren, Betriebsgebühren ARA-KVA-Kanalisation, Gartenunterhalt, Service-Abonnemente.

### 4.4 Bodenbelastung / Raumhöhe

#### **Bösch 104 / 106 / 108**

<b>Stockwerk</b>	<b>Bodenbelastung</b>	<b>Lichte Raumhöhe</b>
EG	1'500 kg / m <sup>2</sup>	4.08 m
1. OG	500 kg / m <sup>2</sup>	3.06 m
2. OG	500 kg / m <sup>2</sup>	3.06 m
3. OG	500 kg / m <sup>2</sup>	2.71 m