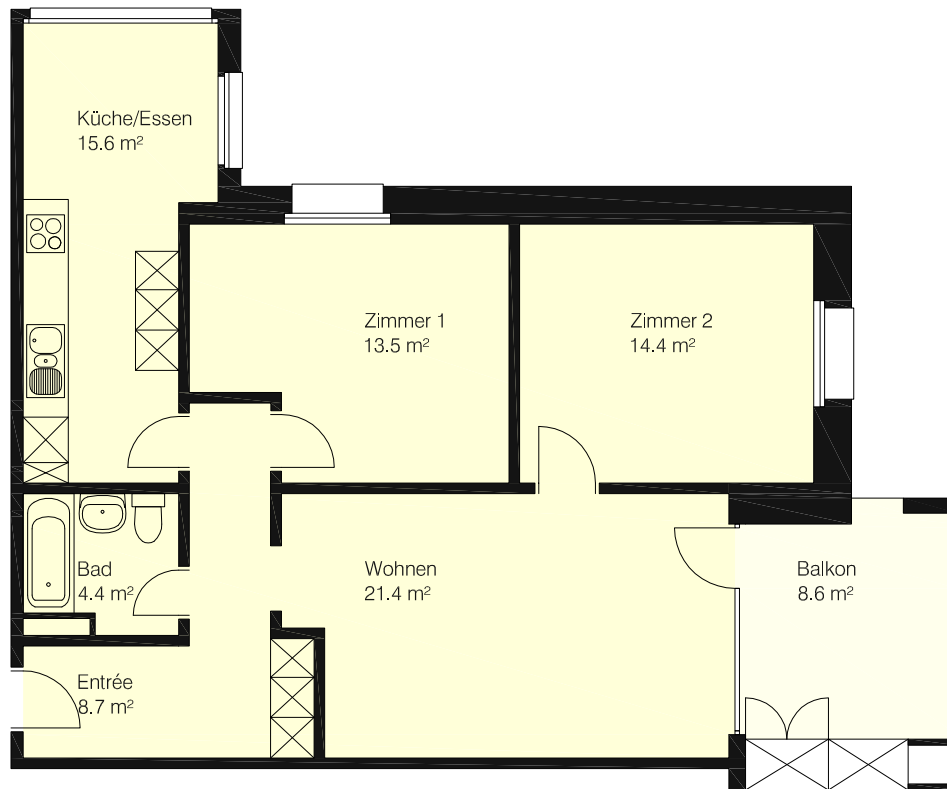


Liegenschaft	Josef-Schryberstrasse 10, 6010 Kriens
Lage	4. Obergeschoss
Objekt	3.5-Zimmerwohnung
Fläche	78 m <sup>2</sup>
Objekt-Nummer	8300.01.0404

Grundriss  
Massstab 1:100



0 1 2 3 4 5 m