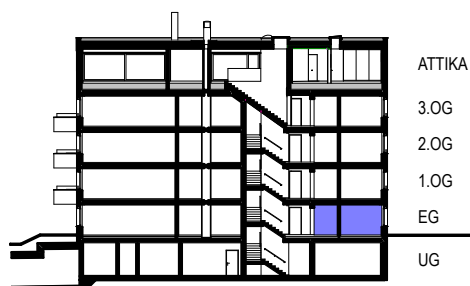
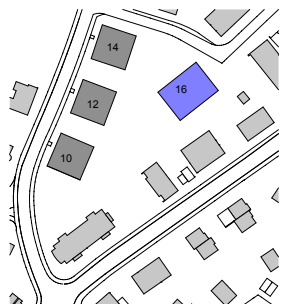


Liegenschaft	Löberenstrasse 10 / 12 / 14 / 16, 6300 Zug
Haus	16
Zimmer	2 1/2
Lage	Erdgeschoss nord
Fläche	79.2 m ²
WHG-Nummer	16.2



Situation

Schnitt

Übersicht

Grundriss
 Masstab 1 : 150

