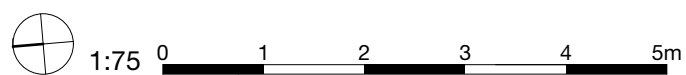
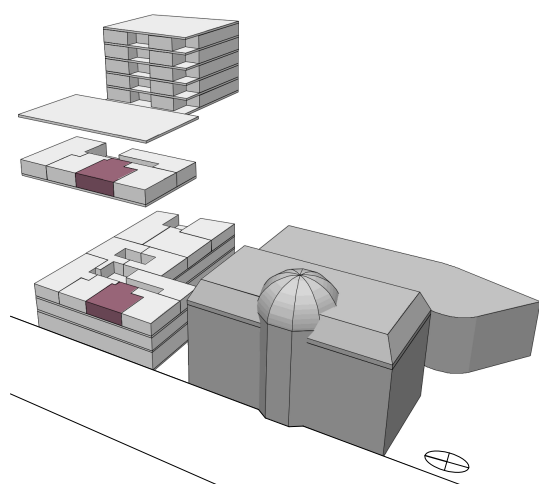
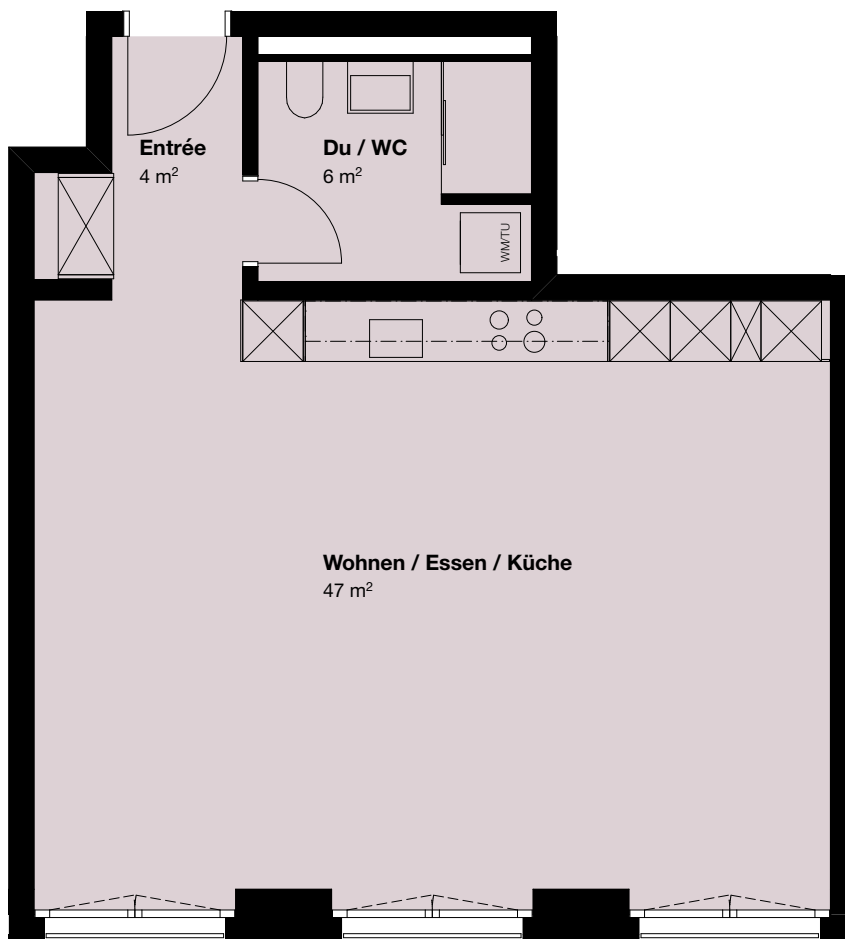


| | |
|-----------------|--|
| Liegenschaft | Wohn- und Geschäftshaus am Postplatz, 6300 Zug |
| Haus | 4A |
| Zimmer | 1 1/2 |
| Lage | 2. Obergeschoss / 3. Obergeschoss |
| Fläche | 59 m ² |
| Wohnungs-Nummer | 208 / 305 |



Die Wohnungsfläche bezeichnet die Bruttowohnfläche inklusive allen Innenwänden.
Die Flächen der einzelnen Räume im Grundriss sind exklusive Zwischenwände berechnet.