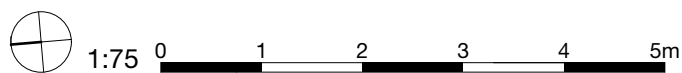
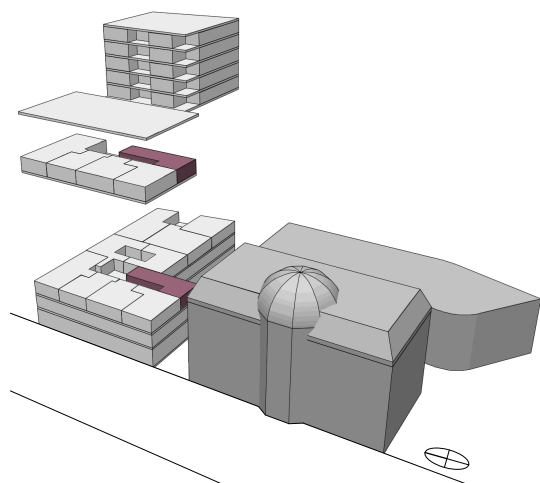
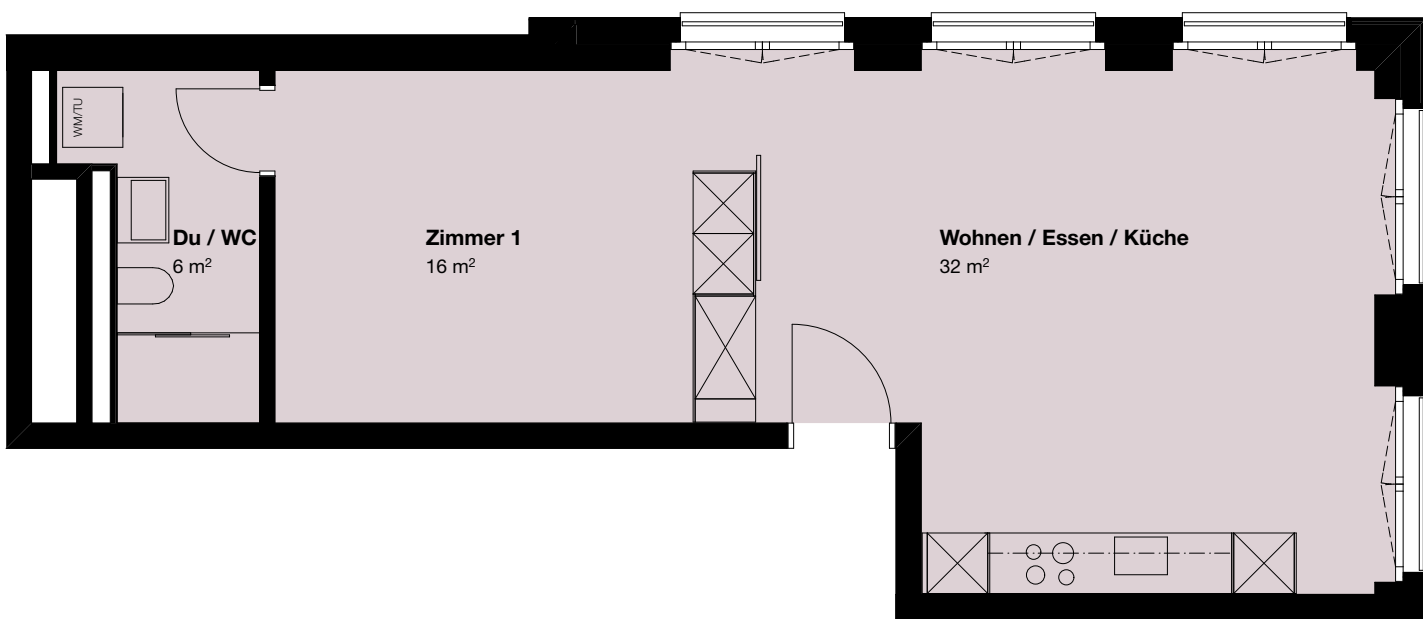


Liegenschaft	Wohn- und Geschäftshaus am Postplatz, 6300 Zug
Haus	4A
Zimmer	2 1/2
Lage	2. Obergeschoss / 3. Obergeschoss
Fläche	55 m ²
Wohnungs-Nummer	206 / 303



Die Wohnungsfläche bezeichnet die Bruttowohnfläche inklusive allen Innenwänden.
Die Flächen der einzelnen Räume im Grundriss sind exklusive Zwischenwände berechnet.