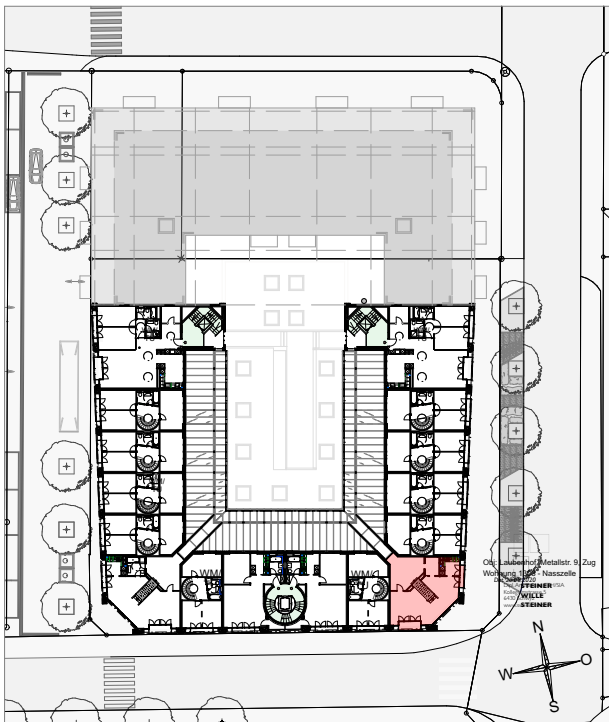


OG 3 Mst. 1:100



OG 4 Mst. 1:100



Situation Mst. 1:500

Wohnung 1308 - OG 4 - 2.5 Zimmer

Wohnfläche OG3: 3.1m²
 Wohnfläche OG4: 71.9m²
 Gesamtwohnfläche: **75.0m²**

Massangaben sind nicht verbindlich.
 Je nach Situation vor Ort sind Abweichungen möglich.

| | | | | | |
|---|---|---|----------------------------|----------------------|----------------------|
| PROJEKTNR: 17_09 | PLANTITEL: Whg 1308 | PLANUNGSPHASE: DOKUMENTATION | MASSSTAB: 1:100, 1:1000 | DATUM: 04.12.2019 | PLANNUMMER: 6.3.8 |
| OBJEKT: Wohn und Geschäftshaus Laubenhof Metallstrasse 9 6300 Zug | BAUHERR: Pensionskasse Stadt Zug Stadthaus, Gubelstrasse 22 Postfach 6301 Zug | ARCHITEKT: Steiner Wille Steiner Architekten AG Kollegiumstrasse 5, CH-6430 Schwyz T +41 811 73 83 | | | |